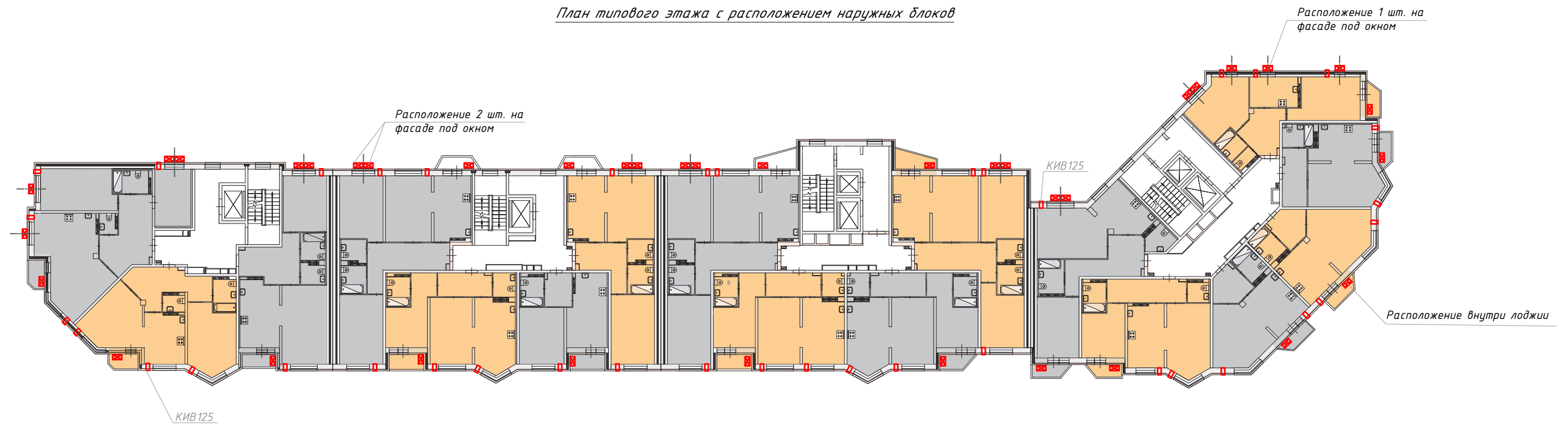


План типового этажа с расположением наружных блоков




						002.06-20-ПФ			
						Паспорт фасадов жилого дома по ул. Бакинских комиссаров, д. 93 в г. Екатеринбург			
Изм.	Кол.уч	Лист	И док.	Подпись	Дата	Схема размещения дополнительного оборудования, дополнительных элементов и устройств	Стадия	Лист	Листов
							Э	17	
Нормокон.	Новиков			<i>Н.В. Новиков</i>	07.20	Приложение к листу №17	000 "БизнесКонсалтинг"		
Проверил	Кувин			<i>К.В. Кувин</i>	07.20				
Разработ.	Абрамова			<i>А.В. Абрамова</i>	07.20				



Место возможного размещения наружного блока кондиционера с использованием маскировочной декоративной решетки




Место возможного размещения наружного блока кондиционера с использованием маскировочной декоративной решетки, цвет RAL 7015

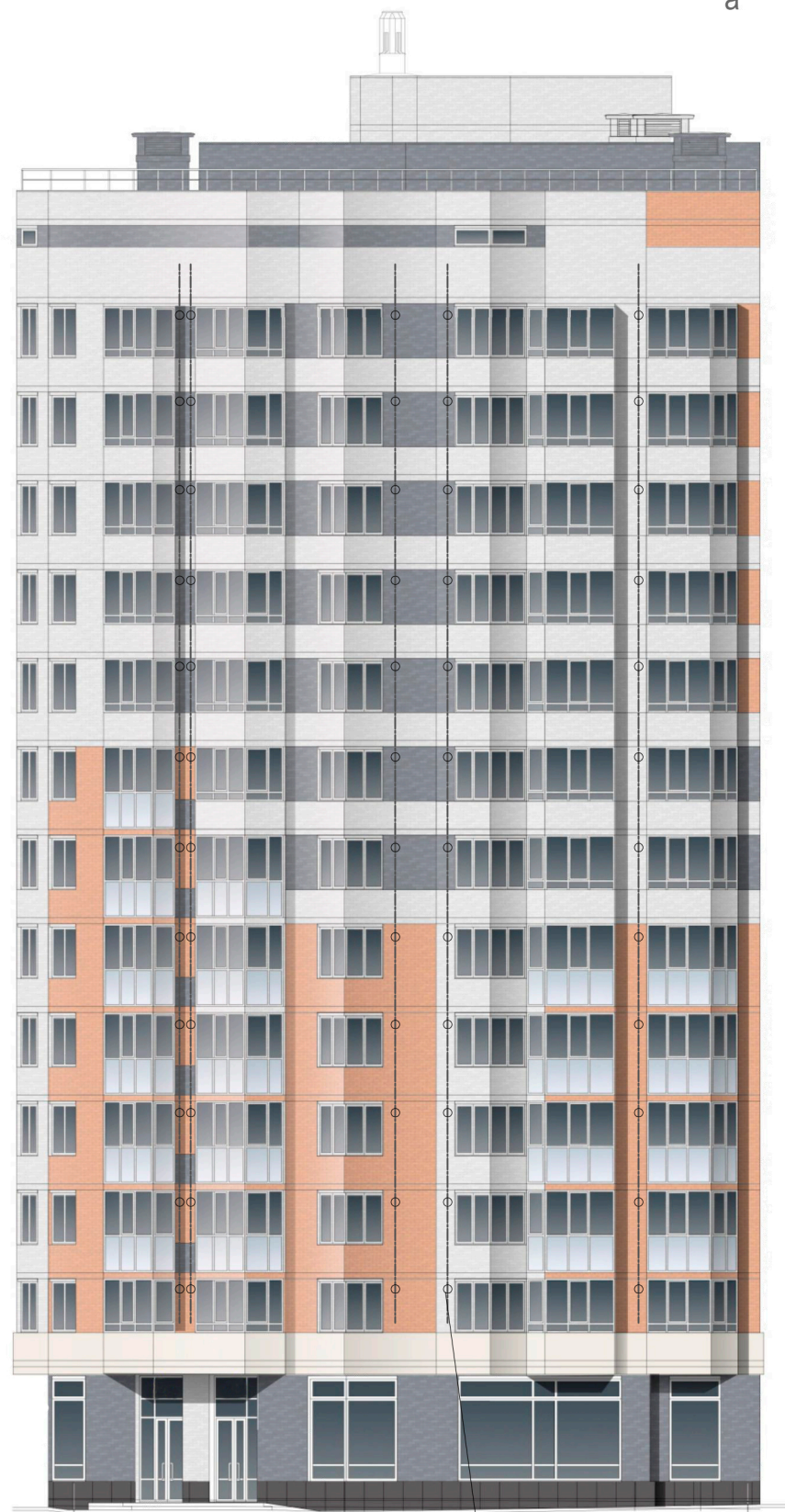
Место размещения решетки для клапана КИВ ф125 мм

 - Место возможного размещения наружного блока кондиционера с использованием маскировочной декоративной решетки

УСЛОВНЫЕ ОБОЗНАЧЕНИЯ:


1. Цвет решетки должен соответствовать цвету фасада по RAL.
2. Размеры маскировочной решетки см. лист №16.

						002.06-20-ПФ			
						Паспорт фасадов жилого дома по ул. Бакинских комиссаров, д. 93 в г. Екатеринбург			
<i>Изм.</i>	<i>Кол.уч</i>	<i>Лист</i>	<i>N док.</i>	<i>Подпись</i>	<i>Дата</i>	<i>Схема размещения дополнительного оборудования, дополнительных элементов и устройств</i>	<i>Стадия</i>	<i>Лист</i>	<i>Листов</i>
							Э	17	
Нормокон.	Новиков				07.20	Дворовой фасад	ООО "БизнесКонсалтинг"		
Проверил	Кувин				07.20				
Разработ	Абрамова				07.20				



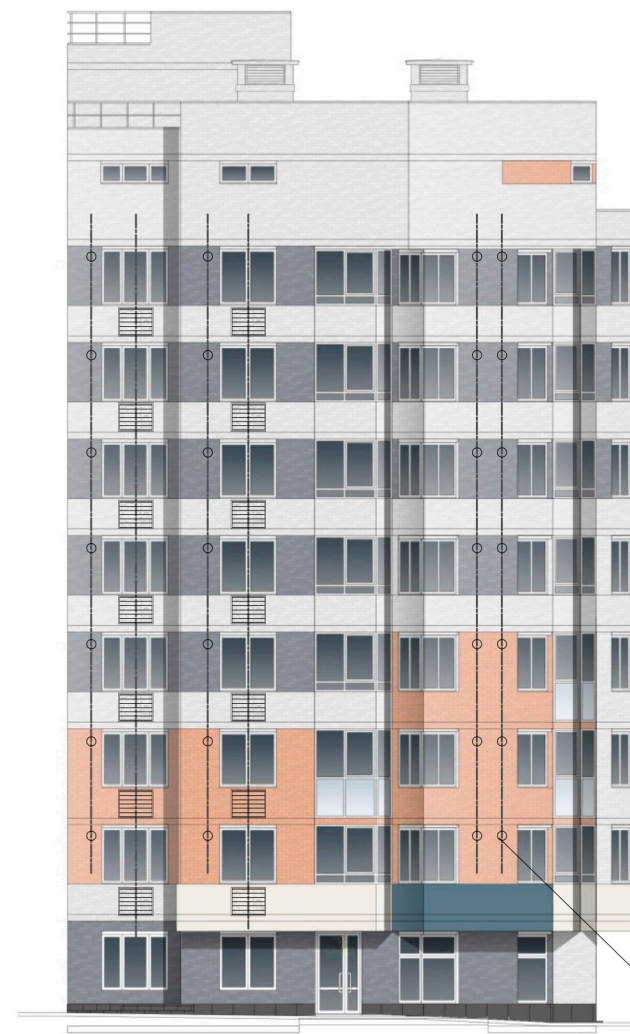
Место размещения решетки для клапана КИВ ф125 мм

УСЛОВНЫЕ ОБОЗНАЧЕНИЯ:

 - Место возможного размещения наружного блока кондиционера с использованием маскировочной декоративной решетки



б



Место размещения решетки для клапана КИВ ф125 мм




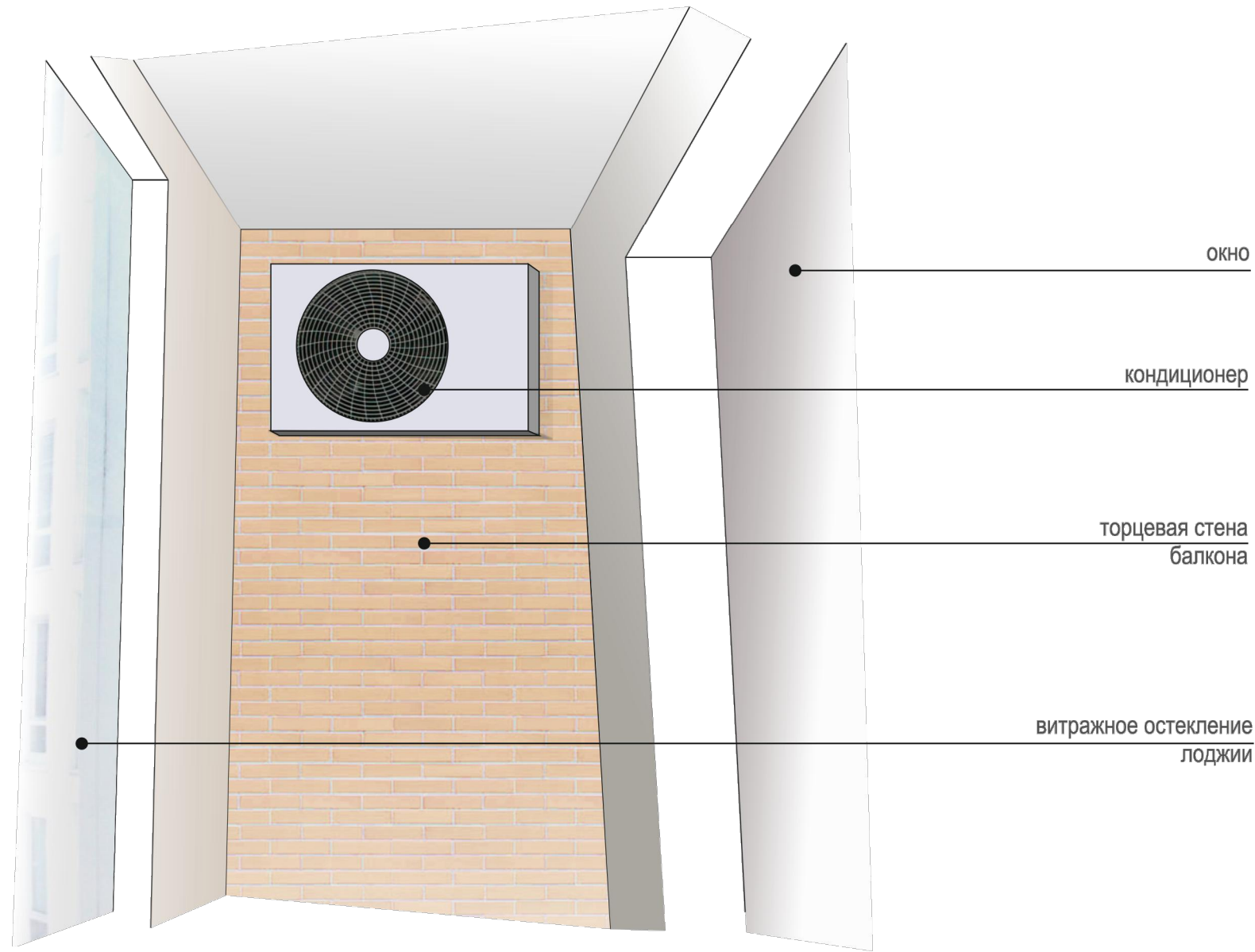
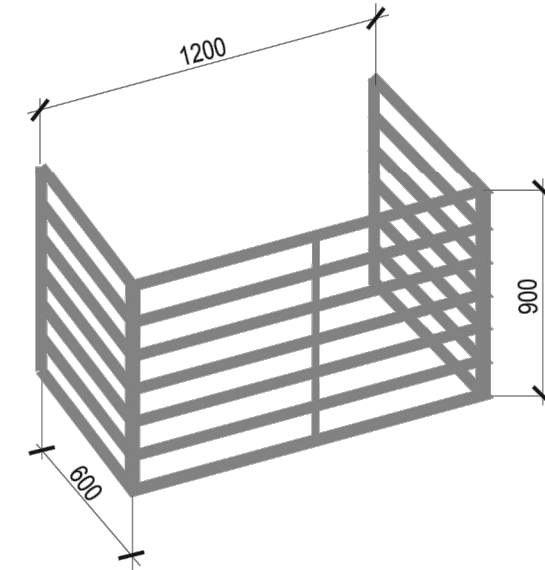
						002.06-20-ПФ			
						Паспорт фасадов жилого дома по ул. Бакинских комиссаров, д. 93 в г. Екатеринбург			
Изм.	Кол.уч	Лист	И док.	Подпись	Дата	Схема размещения дополнительного оборудования, дополнительных элементов и устройств	Стадия	Лист	Листов
							Э	19	
Нормокон.	Новиков				07.20	Фасад торцевой М 1:200 Фасад по ул. Уральских рабочих М 1:200	ООО "БизнесКонсалтинг"		
Проверил	Кувин				07.20				
Разработ	Абрамова				07.20				

СХЕМА РАЗМЕЩЕНИЯ ДОПОЛНИТЕЛЬНОГО ОБОРУДОВАНИЯ, ДОПОЛНИТЕЛЬНЫХ ЭЛЕМЕНТОВ И УСТРОЙСТВ

Схема размещения кондиционеров для жилья



Корзина для кондиционера



RAL 7015. Производитель «АтомПрофи»

Схема размещения кондиционеров на фасаде для коммерции

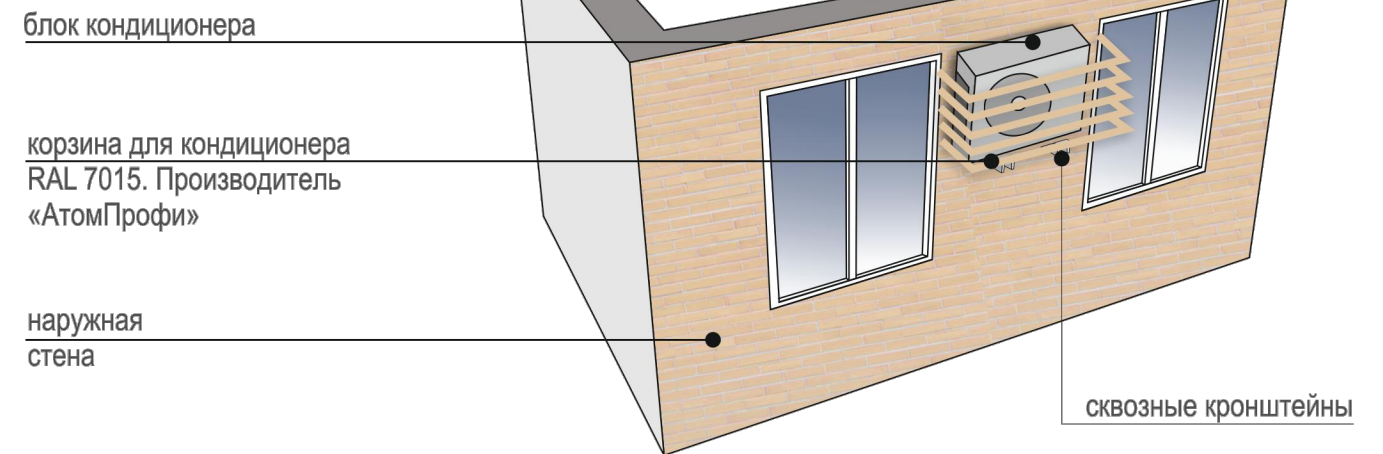


						Схема размещения дополнительного оборудования, дополнительных элементов и устройств 002.06-20-ПФ	Лист
Изм.	Кол.уч	Лист	№ док.	Подпись	Дата		16